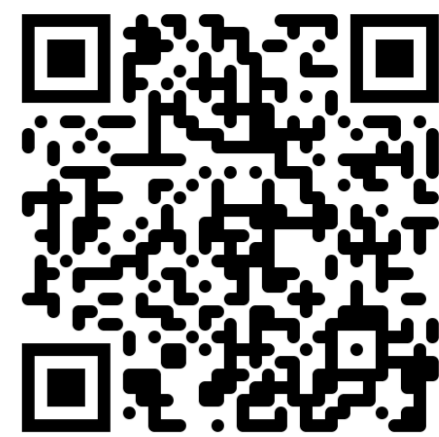


Samtpappel

Abutilon theophrasti (Malvaceae)



► mehr Infos



© Swen Follak



© Swen Follak

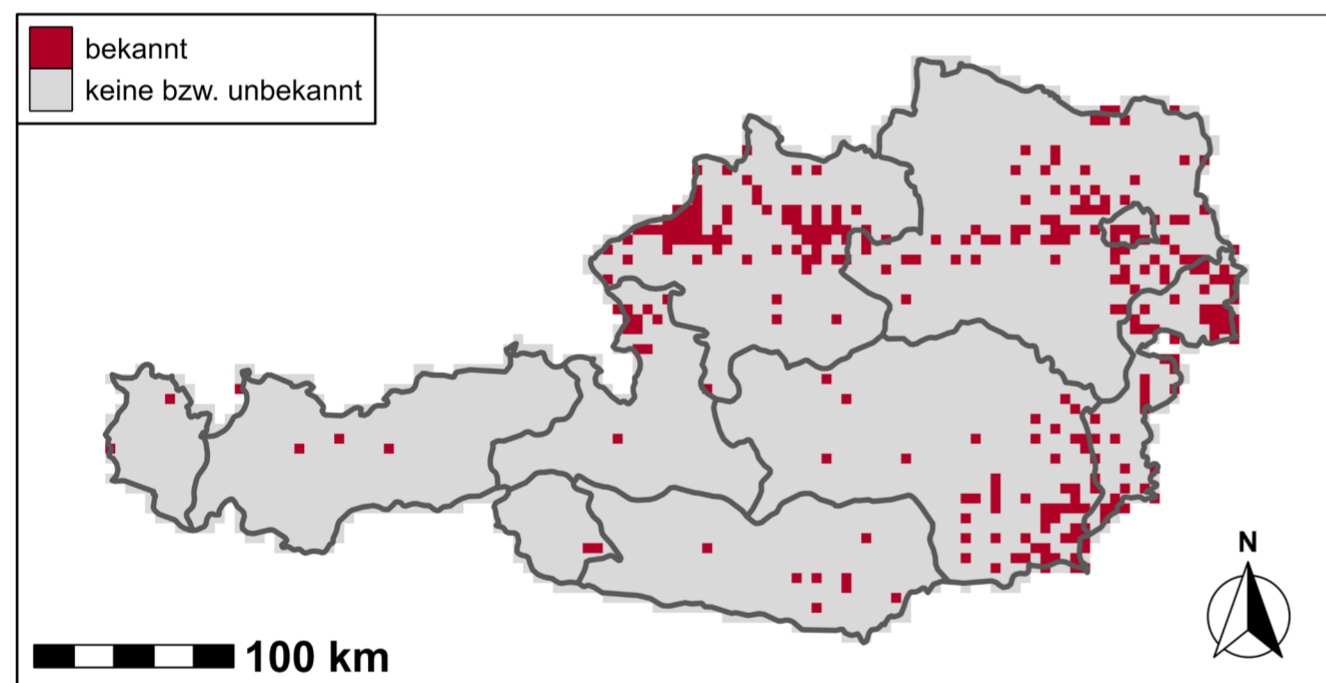


© Swen Follak

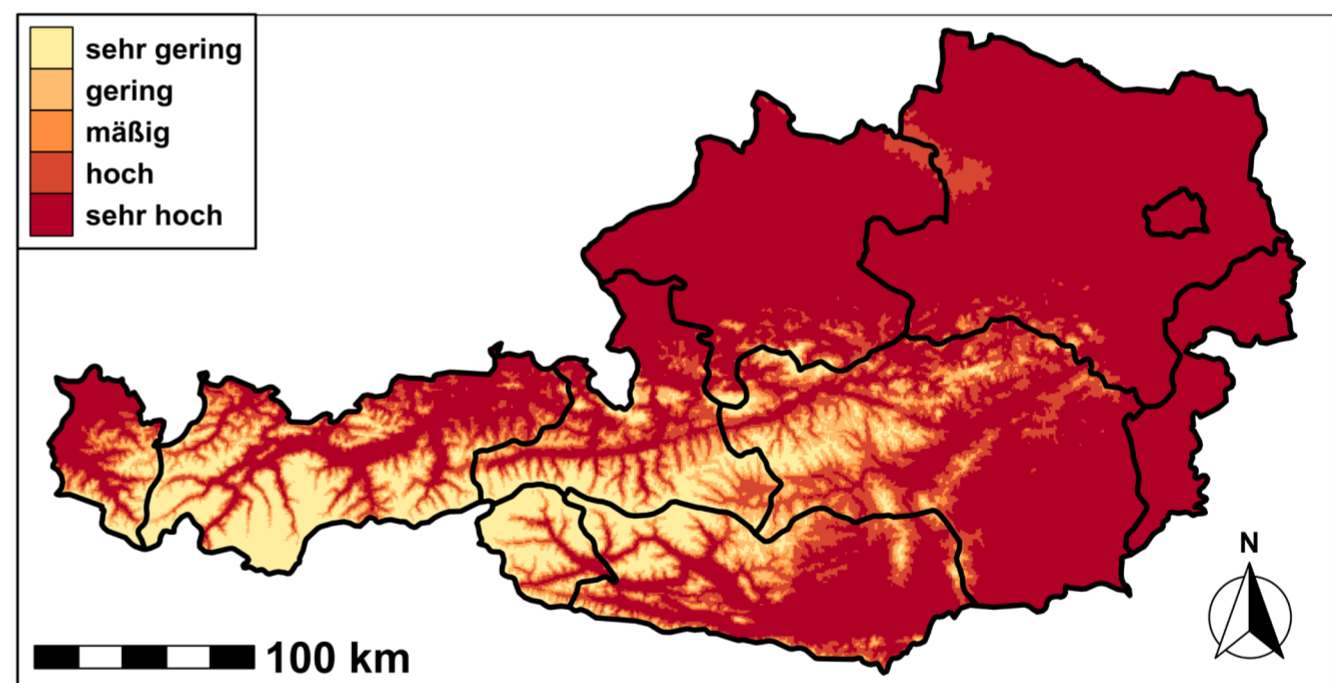
- einjährig, krautig, 150-200 cm hoch
- Blätter breit, herzförmig und zugespitzt, gestielt, 5- 20 cm groß, samtig behaart
- Blüten in den Achseln der oberen Stängelblätter, gelbe Kronblätter

- rippige, weich behaarte, große Spaltfrucht
- Vermehrung über Samen
- Ausbreitung über Erntemaschinen, sowie Bodenbearbeitungsgeräten

Bekannte Vorkommen



Habitatignung



Hotspots

Niederösterreich, Burgenland, Oberösterreich, Süd- bzw. Südoststeiermark

Potenzielles Verbreitungsgebiet

- gegenwärtig 96% der Ackerfläche
- bis 2050 Zunahme auf fast 100%

Landwirtschaftliche Bedeutung

- konkurrenzfähig, überwächst Kulturpflanzen deutlich
- vor allem in Sommerkulturen (Mais, Soja, Ölkürbis und Hirse)
- Erntebehinderung durch harte, faserige Stängel

Bekämpfung

- Feldbeobachtung und Früherkennung
- konsequente Entfernung einzelner Pflanzen
- gezielter Einsatz von Herbiziden

