

# Palmer Amaranth

*Amaranthus palmeri* (Amaranthaceae)



► mehr Infos



© Jordi Recasens



© Jordi Recasens

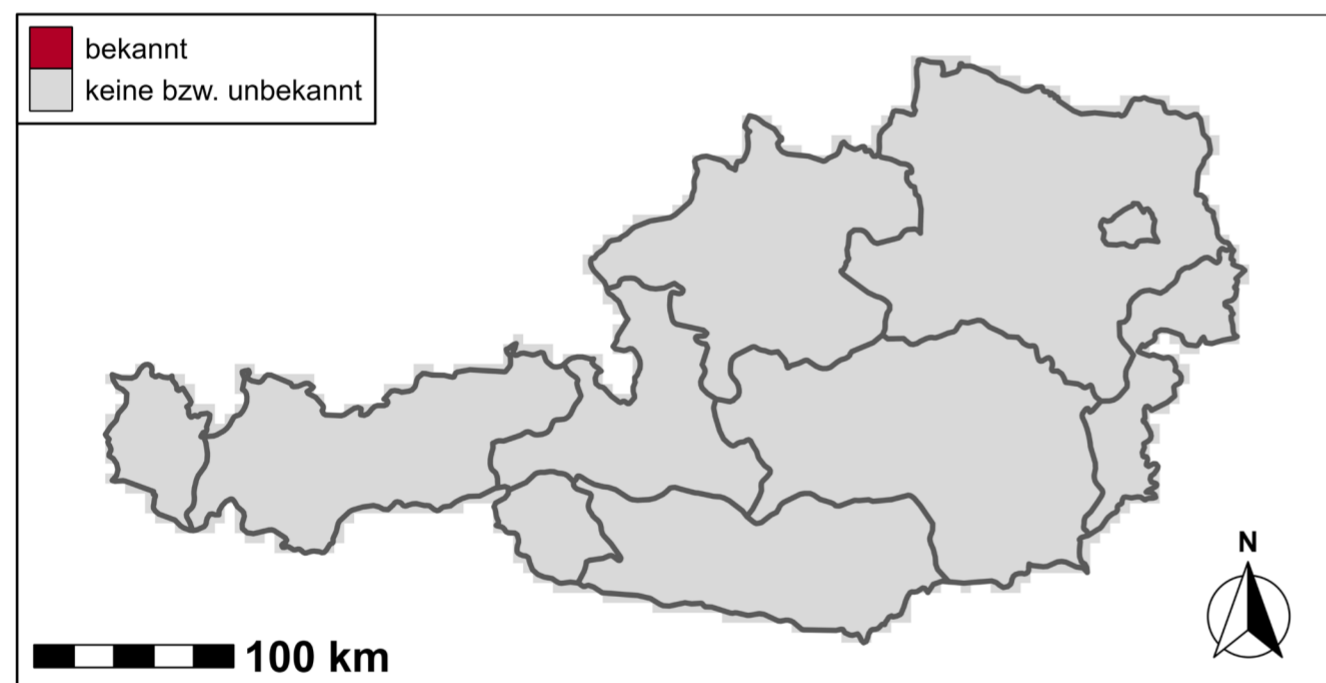


© Jordi Recasens

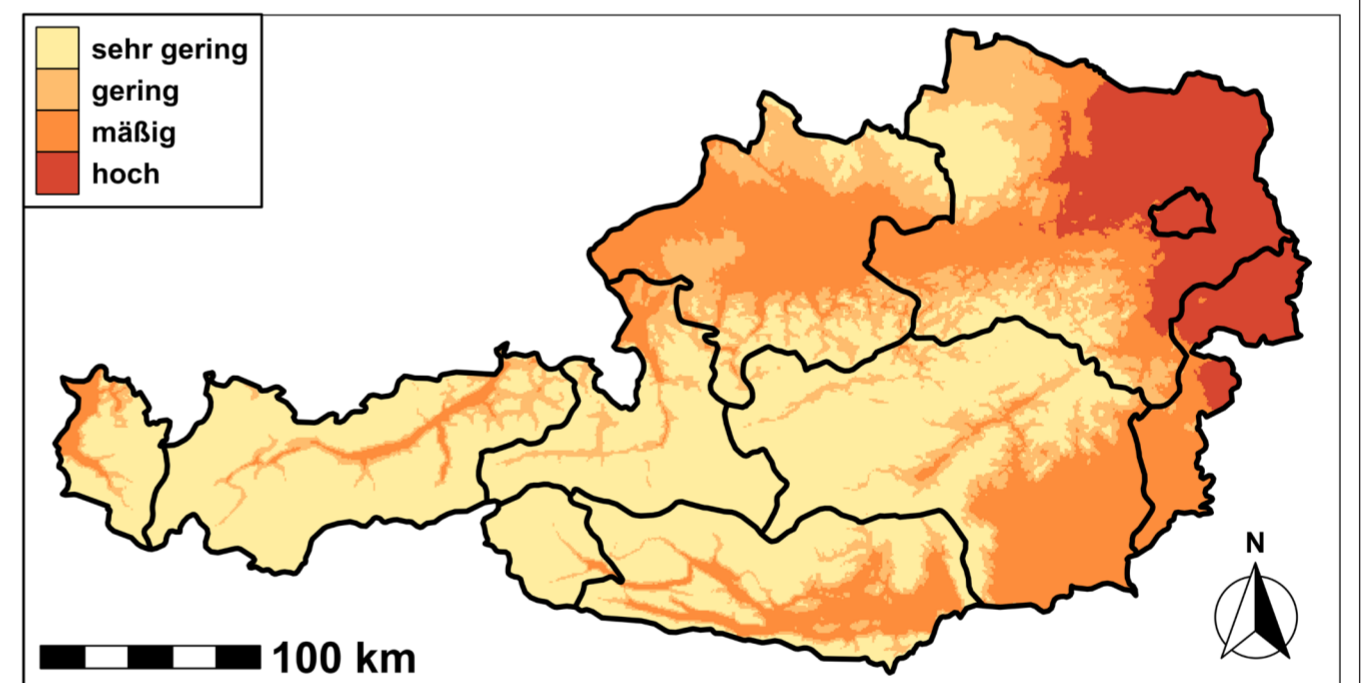
- einjährig, krautig, bis 200 cm hoch
- Stängel: aufrecht, kahl
- Blätter: rhombisch-eiförmig-lanzettlich, Blattstiel länger als Blattspreite

- Blüten: sehr langer endständiger rispenartiger Blütenstand, zweihäusig (weibliche Blüten mit stacheligem Tragblatt)
- Vermehrung: Samen
- Ausbreitung über Fahrzeuge und Maschinen

## Bekannte Vorkommen



## Habitateneignung



## Hotspots

bisher keine Vorkommen in Österreich

## Potenzielles Verbreitungsgebiet

- gegenwärtig ca. 25% der Ackerfläche
- bis 2050 Ausdehnung auf über 80%

## Landwirtschaftliche Bedeutung

- bildet dichte Bestände und überwächst die Kulturpflanze
- beeinträchtigt vor allem Sommerkulturen wie Mais und Sojabohne.
- resistent gegenüber Herbiziden

## Bekämpfung

- Feldbeobachtungen und Früherkennung
- konsequente Entfernung einzelner Pflanzen und Populationen
- Einsatz von Herbiziden

