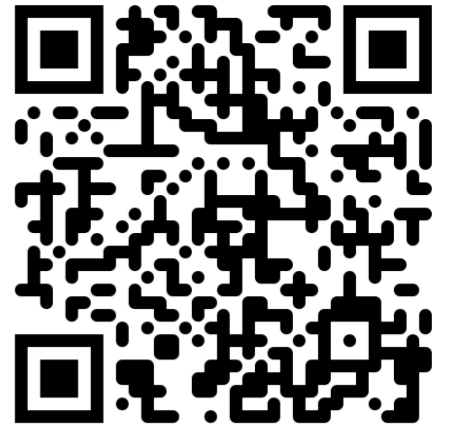


Ragweed

Ambrosia artemisiifolia (Asteraceae)

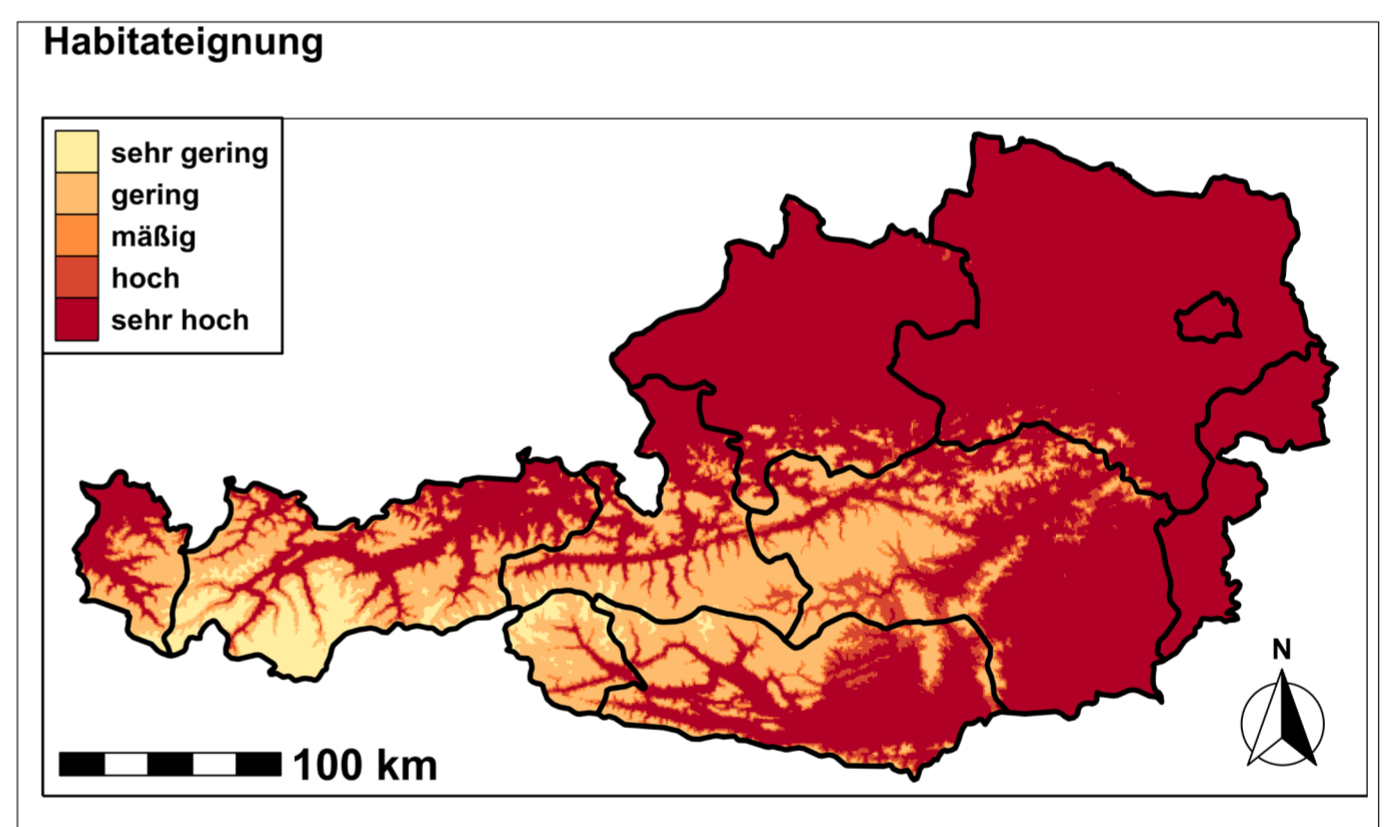
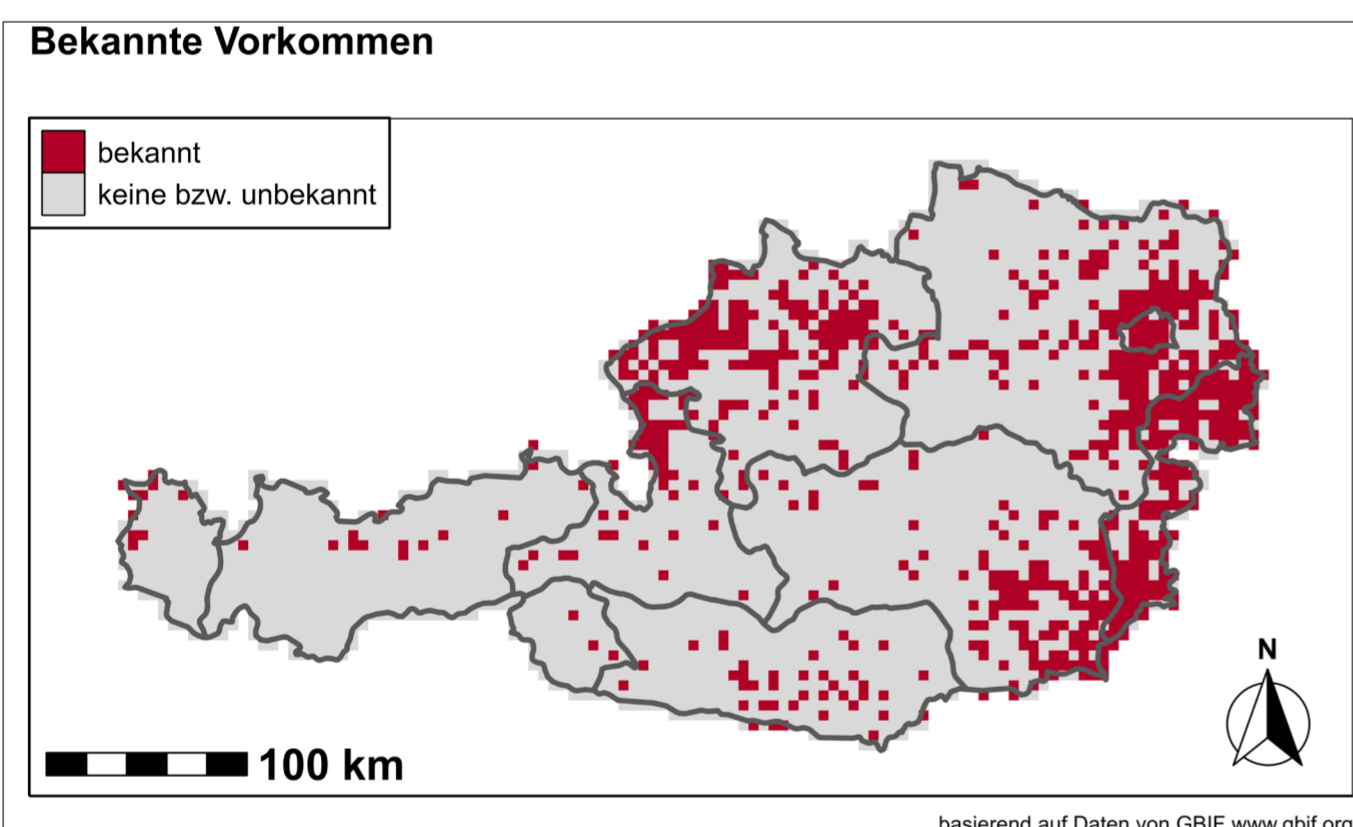


► mehr Infos



- einjährig, krautig, 20-150 cm hoch
- Stängel: verzweigt, abstehend behaart, teilweise rötlich
- Blätter: gestielt, doppelt fiederschnittig
- Blütenstand: einhäusig, männliche Köpfchen in äh-

- ligen Trauben (ca. 20 cm lang), weibliche Köpfchen unterhalb in den Blattwinkeln
- Vermehrung über Samen
- Ausbreitung der Samen durch Fahrzeuge und Maschinen



Hotspots

Niederösterreich, Wien, Burgenland, Oberösterreich, Süd- und Südoststeiermark, Kärnten

Landwirtschaftliche Bedeutung

- starke Konkurrenz bei ausreichender Wasser- und Nährstoffversorgung
- Vorkommen vor allem in Sojabohne, Sonnenblumen und Ölkürbis
- Gesundheitsprobleme durch allergene Pollen

Potenzielles Verbreitungsgebiet

- gegenwärtig 90% der Ackerfläche
- bis 2050 Ausdehnung auf fast 100%

Bekämpfung

- Ausreißen von Einzelpflanzen bzw. kleinen Populationen
- Anbau konkurrenzstarker Sorten (Winter- bzw. Sommergetreide)
- Bodenbearbeitung nach der Ernte
- mechanisch mit Striegel und Hacke
- Einsatz von Herbiziden