

# Gewöhnliche Seidenpflanze

*Asclepias syriaca* (Apocynaceae)



► mehr Infos

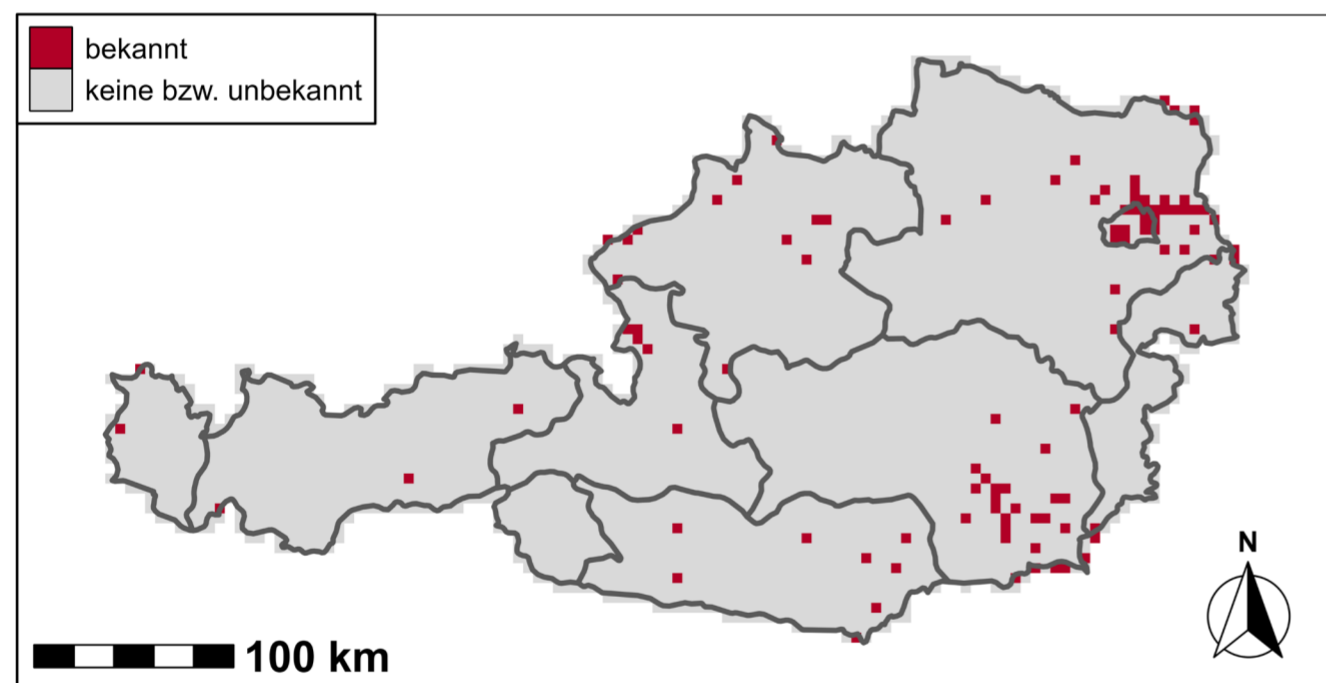


- ausdauernd, krautig, bis 150 cm hoch
- Stängel: hellgrün, aufrecht und milchsaftführend
- Blätter: derb-ledrig, gegenständig, unterseits weißfilzig, bis zu 15–20 cm groß
- Blüten: Dolde, rosa bis purpur-weiß
- Frucht: weichdornig, hornförmig ca. 10–15 cm lang,

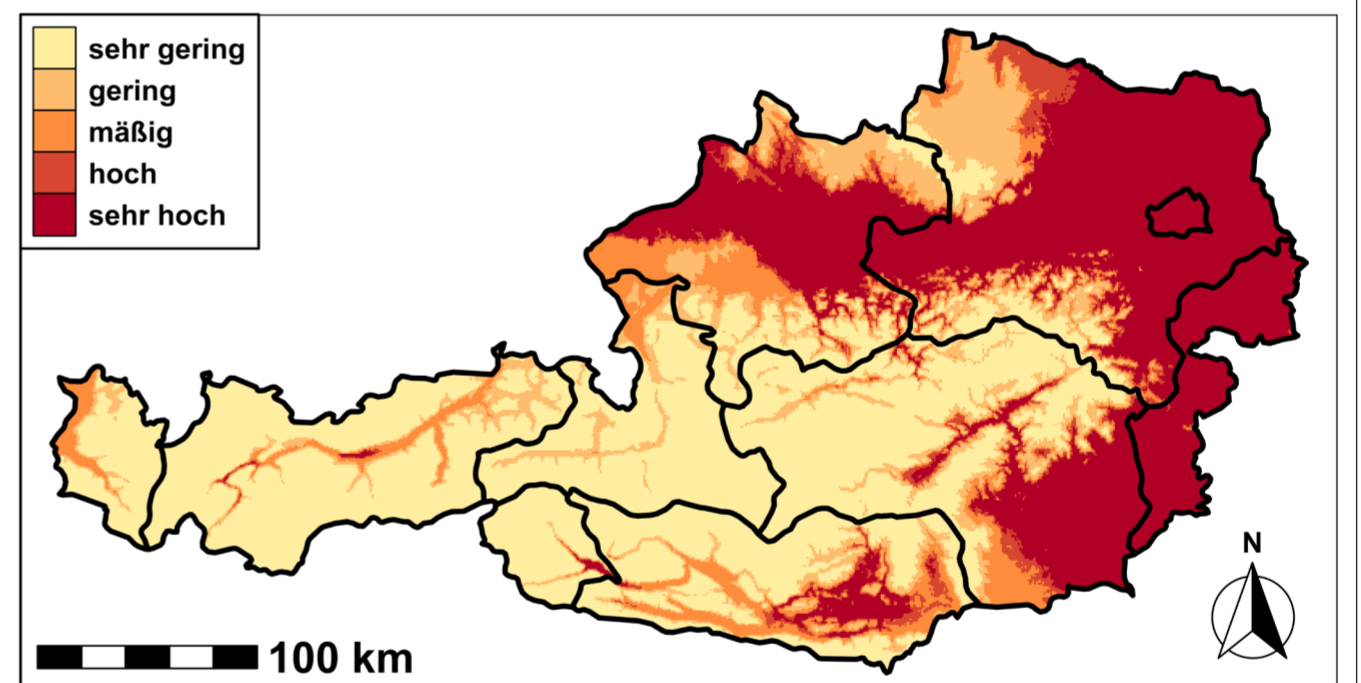
Samen mit seidigem Haarschopf

- Vermehrung: produziert zahlreiche Samen, unterirdisch kriechende Rhizome
- Ausbreitung: Windverbreitung der Samen. Rhizom-Teilstücke werden von Fahrzeugen und Maschinen verschleppt

## Bekannte Vorkommen



## Habitateignung



## Hotspots

Östliches Niederösterreich, Süd- und Südoststeiermark

## Potenzielles Verbreitungsgebiet

- gegenwärtig 60% der Ackerfläche
- bis 2050 Ausdehnung auf über 90%

## Landwirtschaftliche Bedeutung

- überwächst die Kulturpflanzen
- bildet dichte Bestände
- beeinträchtigt vor allem Getreide, Sojabohne und Kartoffel

## Bekämpfung

- Entfernung einzelner Individuen und kleinerer Populationen mitsamt Wurzelstock
- regelmäßige Mahd
- intensive Bodenbearbeitung