

Gewöhnlicher Stechapfel

Datura stramonium (Solanaceae)



► mehr Infos



© Swen Follak

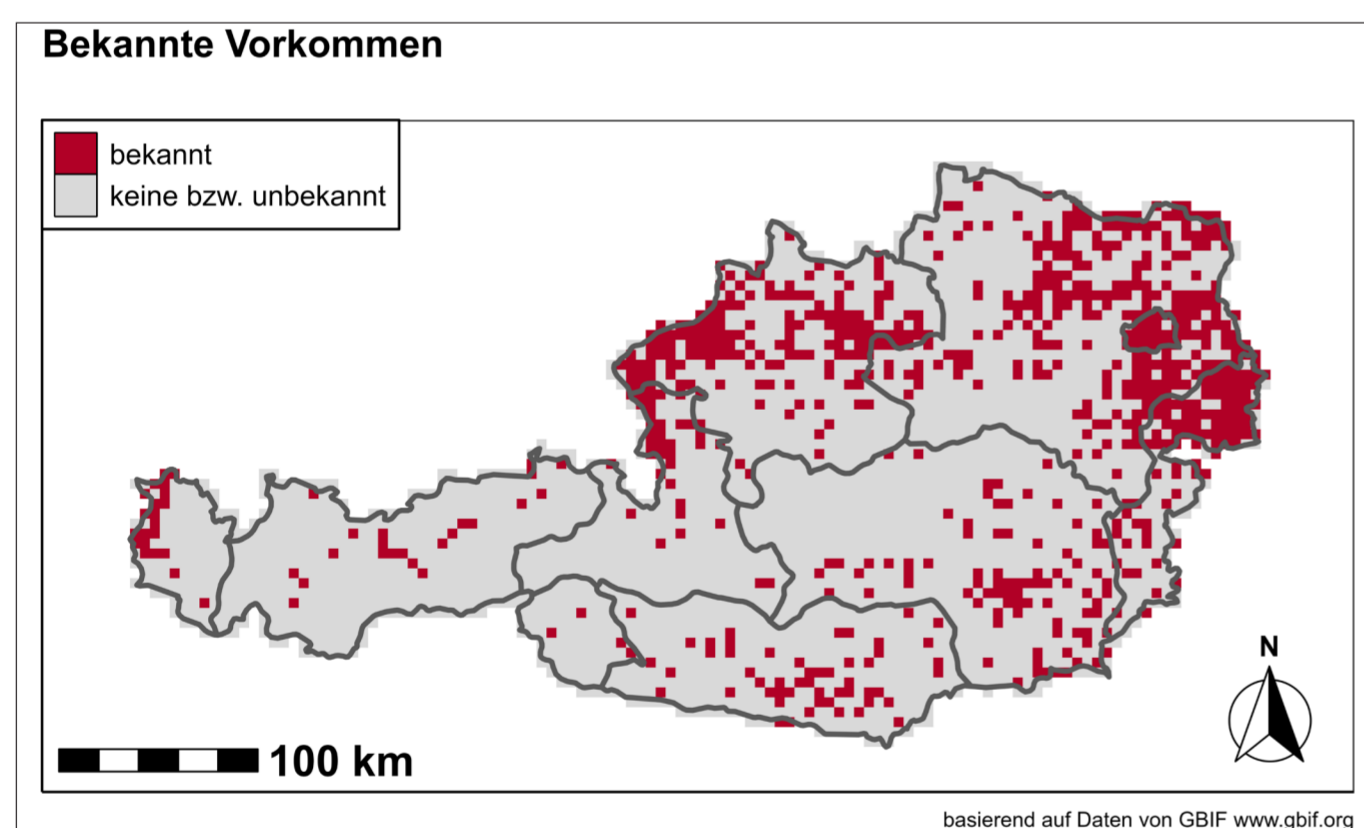


© Swen Follak



© Swen Follak

- einjährig, wärmeliebend, wächst schnell und erreicht Höhen über 150 cm
- Blätter: eiförmig, spitz, dunkelgrün, ca. 20 cm groß
- Blüten: trichterförmig, weiß/hellblau-violett, Blütezeit Juni-Oktober
- Früchte: stachelige Kapseln, braunschwarze Samen
- Vermehrung: nur über Samen
- Bestäubung: Nachtfalter, Samen reifen in ~30 Tagen
- Samenbank: langlebig (>30 Jahre), benötigt >15°C zur Keimung
- Ausbreitung: über Samen bis 3 m um die Mutterpflanze sowie über landwirtschaftliche Geräte

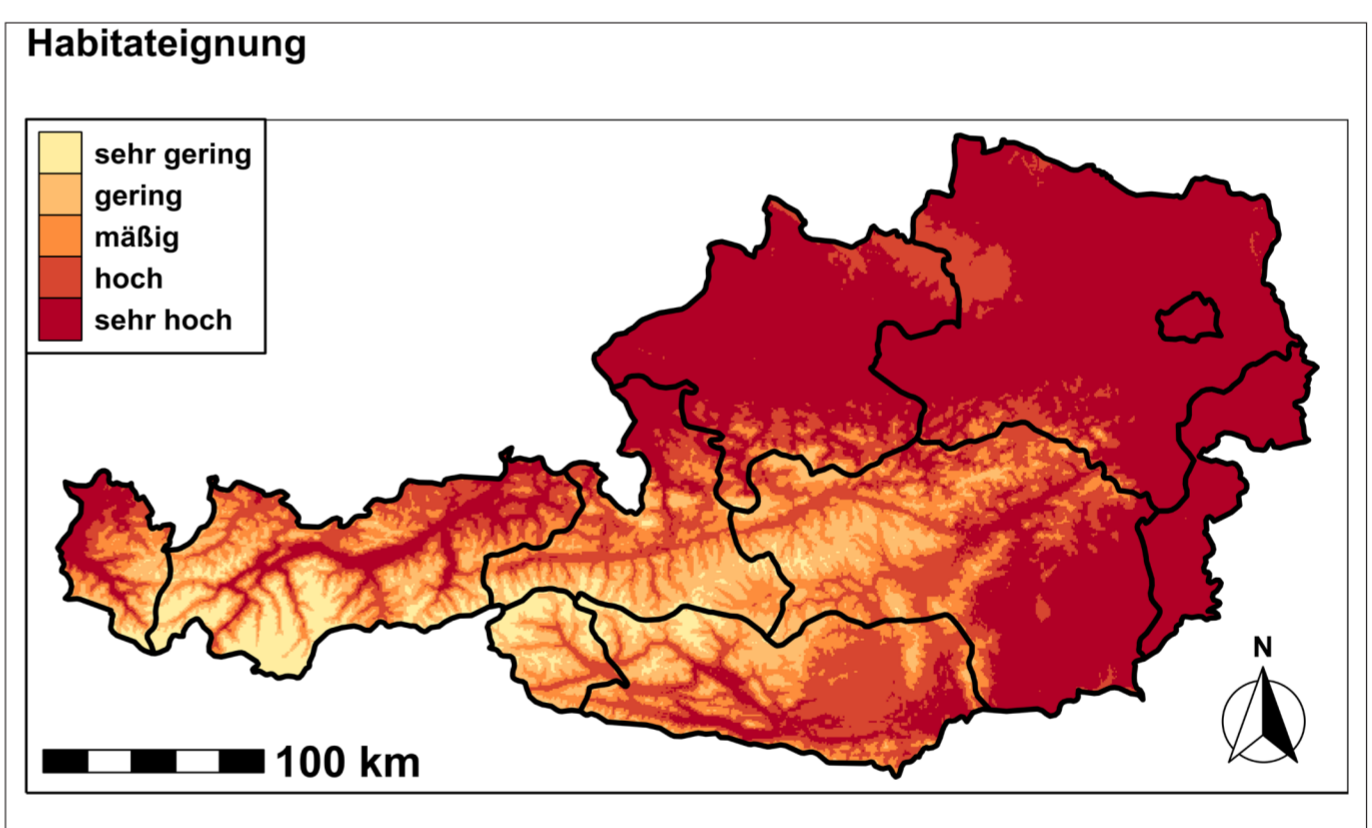


Hotspots:

Burgenland, Ober- und Niederösterreich

Landwirtschaftliche Bedeutung

- starke Konkurrenz
- spät keimend
- vor allem in Sommerkulturen (Soja, Zuckerrübe, Kartoffel, Hirse und Mais)
- sehr (!) giftig, enthält Tropanalkaloide



Potenzielles Verbreitungsgebiet:

- gegenwärtig 93 % der Ackerfläche
- bis 2050 Ausdehnung auf fast 100%

Bekämpfung

- mechanisch mit Striegel und Hacke
- regelmäßige Kontrollgänge
- vor Bestandesschluss und vor Ernte entfernen
- Einsatz von Herbiziden