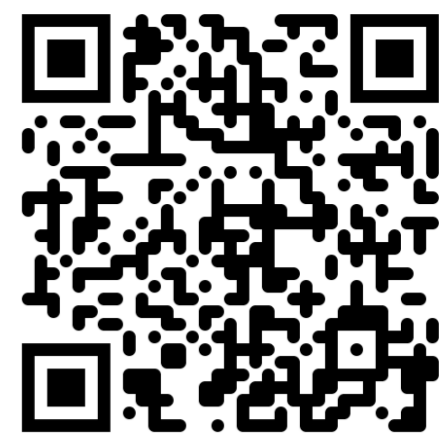


Besenrauke

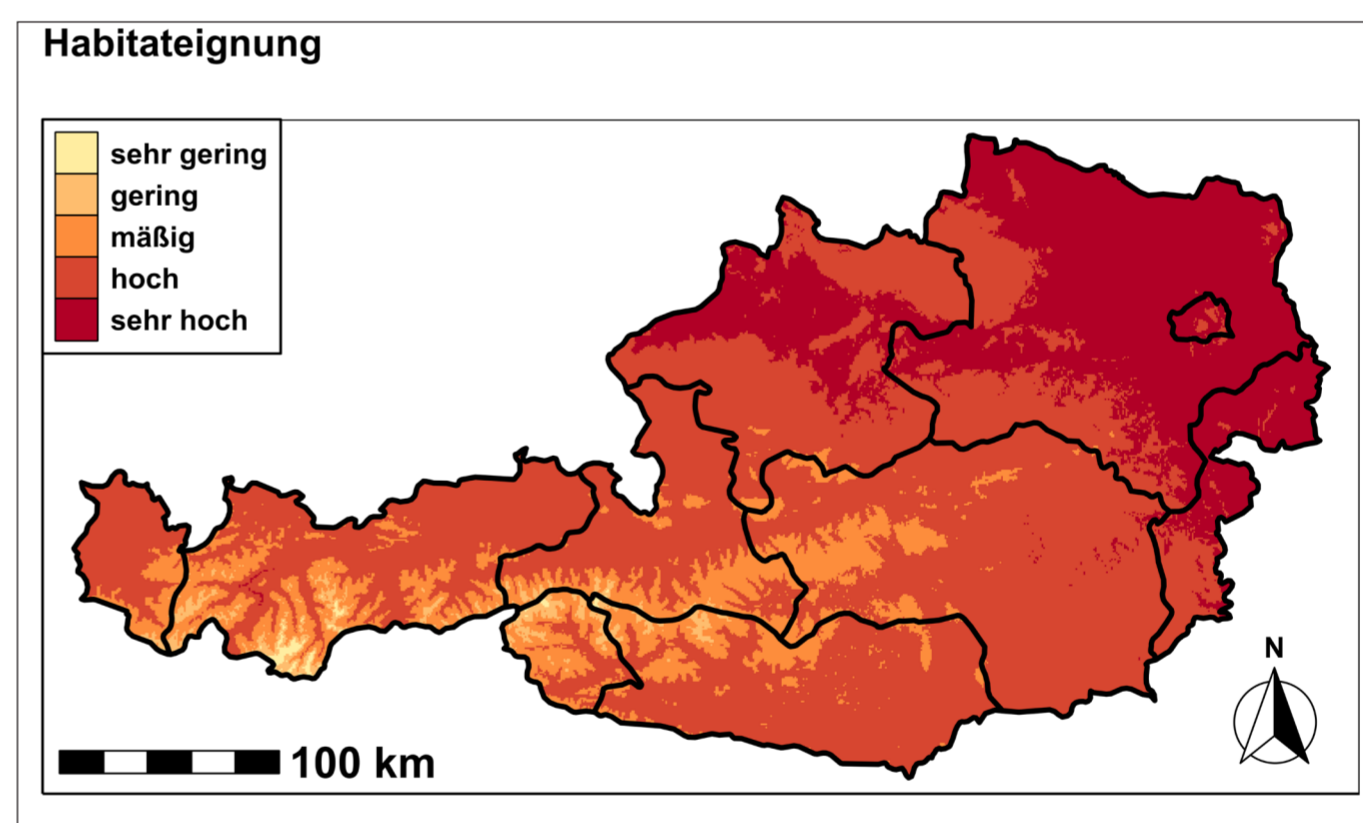
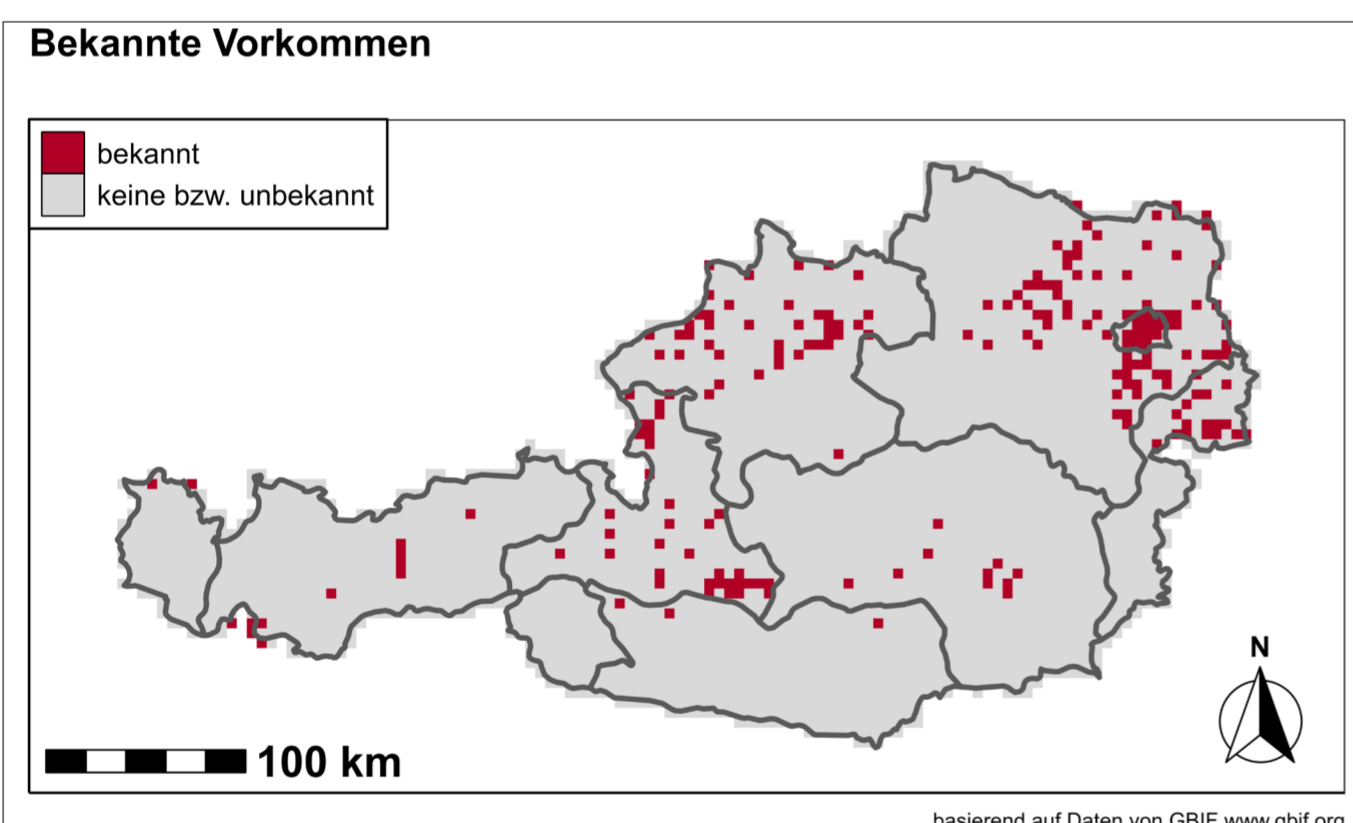
Descurainia sophia (Brassicaceae)



► mehr Infos



- einjährige, krautige Pflanze, 20-90 cm hoch
- Stängel: verzweigt oder unverzweigt
- Blätter: graugrün, dreifach fiederschnittig mit schmal-linealen Zipfeln
- Blüten: hellgelb, Kronblätter 1,5-2 mm lang
- Früchte: 15-25 mm lang, aufrecht abstehend
- Vermehrung: Samen
- Verschleppung der Samen mit Bodenbearbeitungsgeräten und Erntemaschinen
- Sameneintrag von Feldrändern



Hotspots

Weit verbreitet, in allen Bundesländern zu finden. Äcker sind vor allem in Ostösterreich betroffen

Landwirtschaftliche Bedeutung

- Konkurrenzkräftig
- beeinträchtigt vor allem Getreide und Raps

Potenzielles Verbreitungsgebiet

- gegenwärtig fast gesamte Ackerfläche
- bis 2050 Rückgang auf ca. 80%

Bekämpfung

- Feldrandhygiene
- mechanisch mit Striegel und Hacke
- Einsatz von Herbiziden