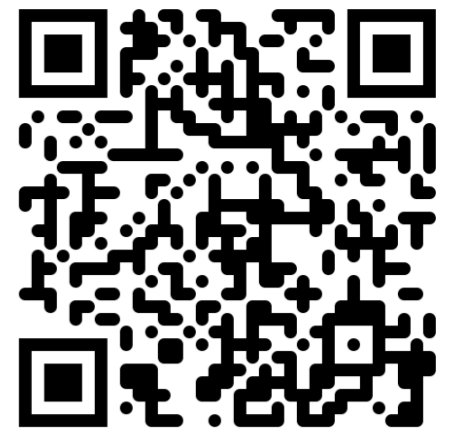


Topinambur

Helianthus tuberosus (Asteraceae)

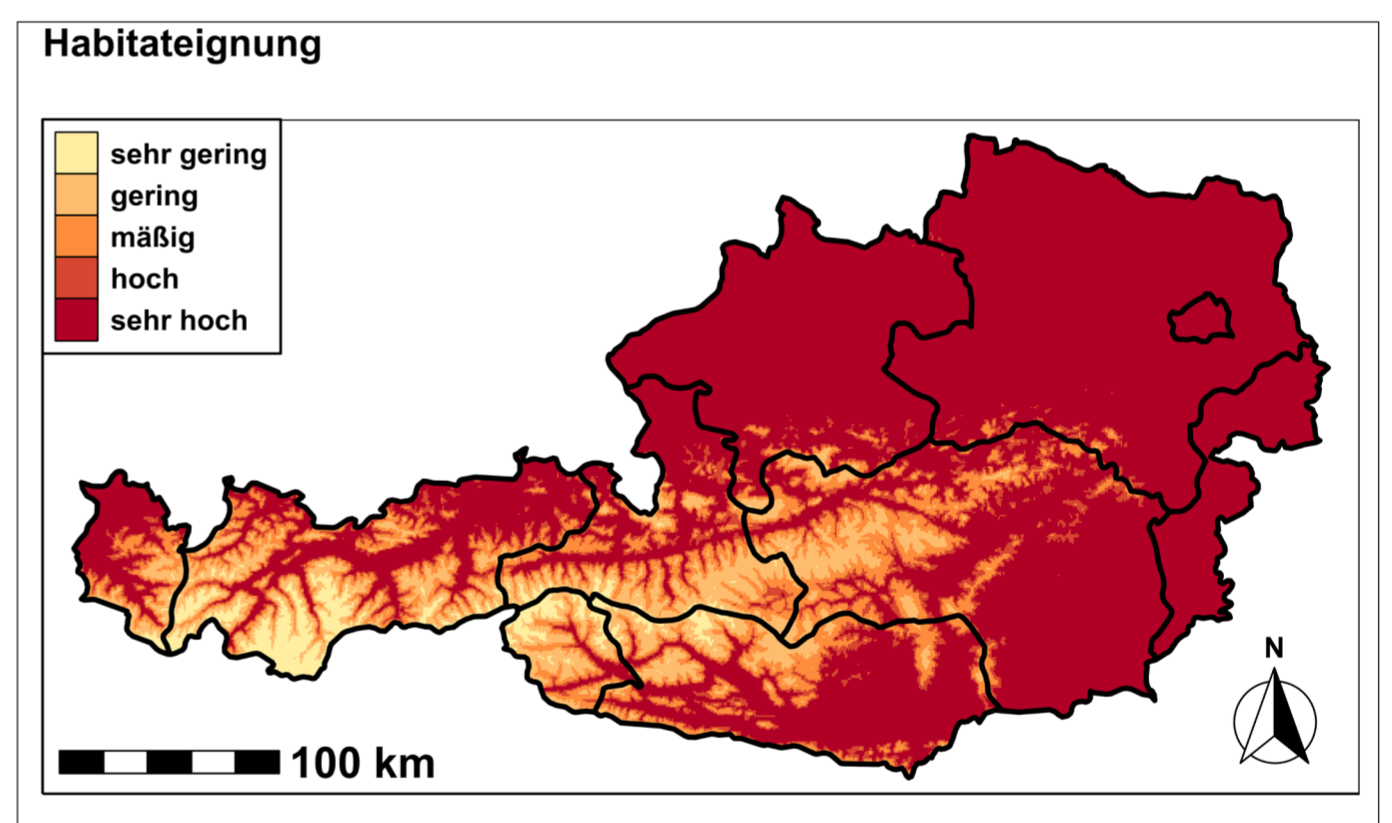
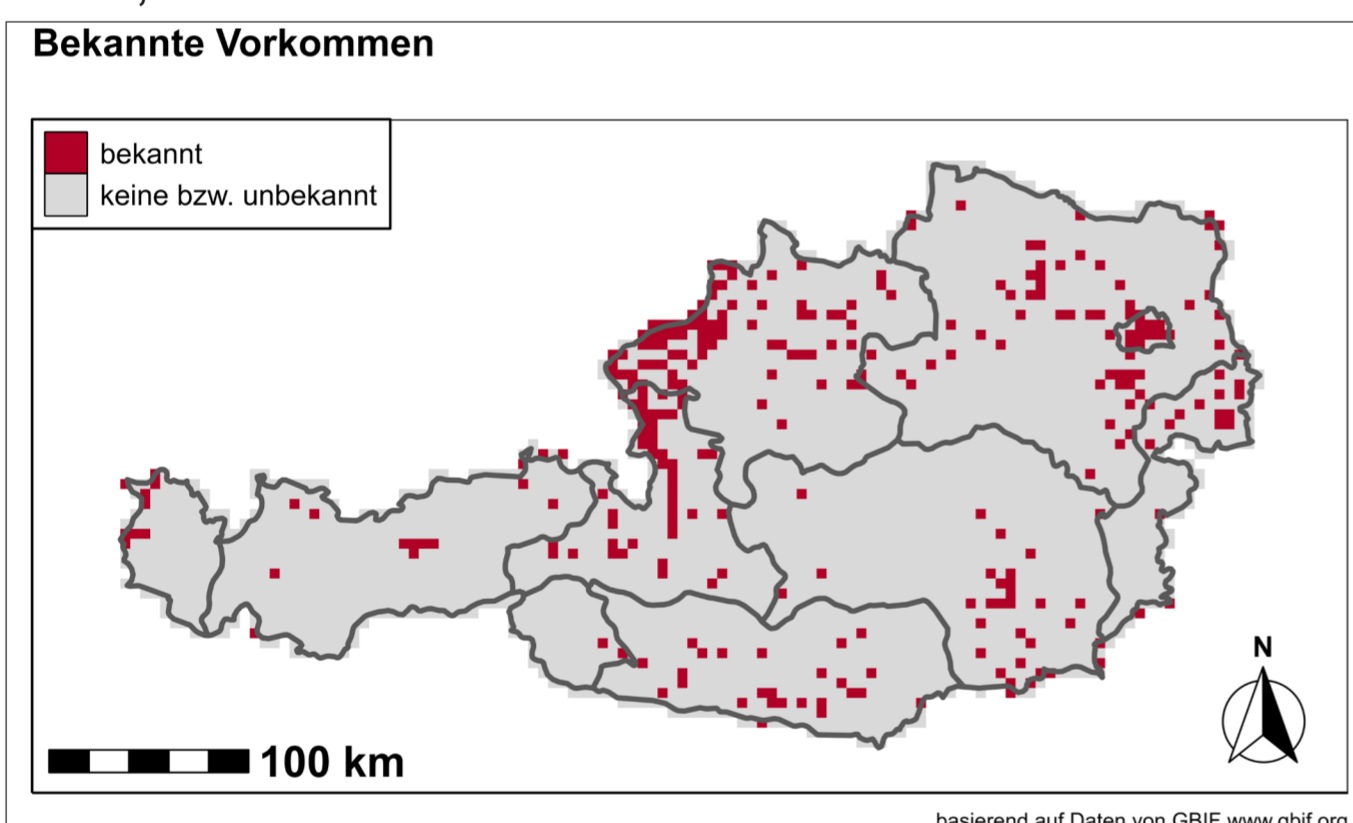


► mehr Infos



- mehrjährig, krautig, bis 200 cm hoch
- Stängel: aufrecht, oben meist verzweigt, rauhaarig
- Blätter: gestielt, eiförmig bis lanzettlich-länglich, 2-10 cm lang, 1-3 cm breit
- Blüten: lang gestielt, gelb, Durchmesser der Scheibe 1-2,5 cm.

- Vermehrung: vegetativ, bildet rübenförmige bis kugelige Wurzelknollen
- Ausbreitung: Verschleppung der Wurzelknollen mit Bodenbearbeitungsgeräten oder Gartenauswurf



Hotspots

Salzburg, Oberösterreich, Wien, Nordburgenland und Südoststeiermark

Potenzielles Verbreitungsgebiet

- gegenwärtig über 90% der Ackerfläche
- bis 2050 Ausdehnung auf fast 100%

Landwirtschaftliche Bedeutung

- bildet dichte Bestände
- überwächst die Kulturpflanze
- beeinträchtigt vor allem Sommerkulturen wie Mais, Sojabohne und Ölkürbis

Bekämpfung

- Feldbeobachtungen und Früherkennung
- Konsequente Entfernung einzelner Pflanzen und Populationen mitsamt den Wurzelknollen
- Einsatz von Herbiziden (Wachstoffs herbizide)