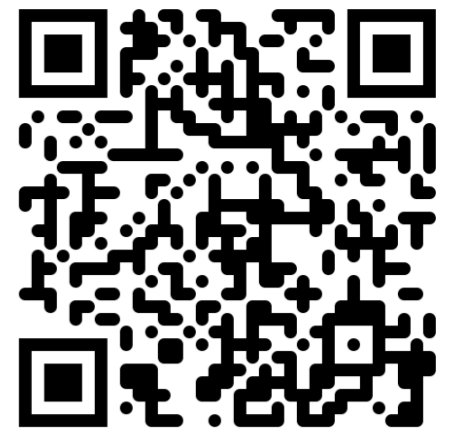


# Kompass-Lattich

*Lactuca serriola* (Asteraceae)



► mehr Infos



© Swen Follak



© Swen Follak

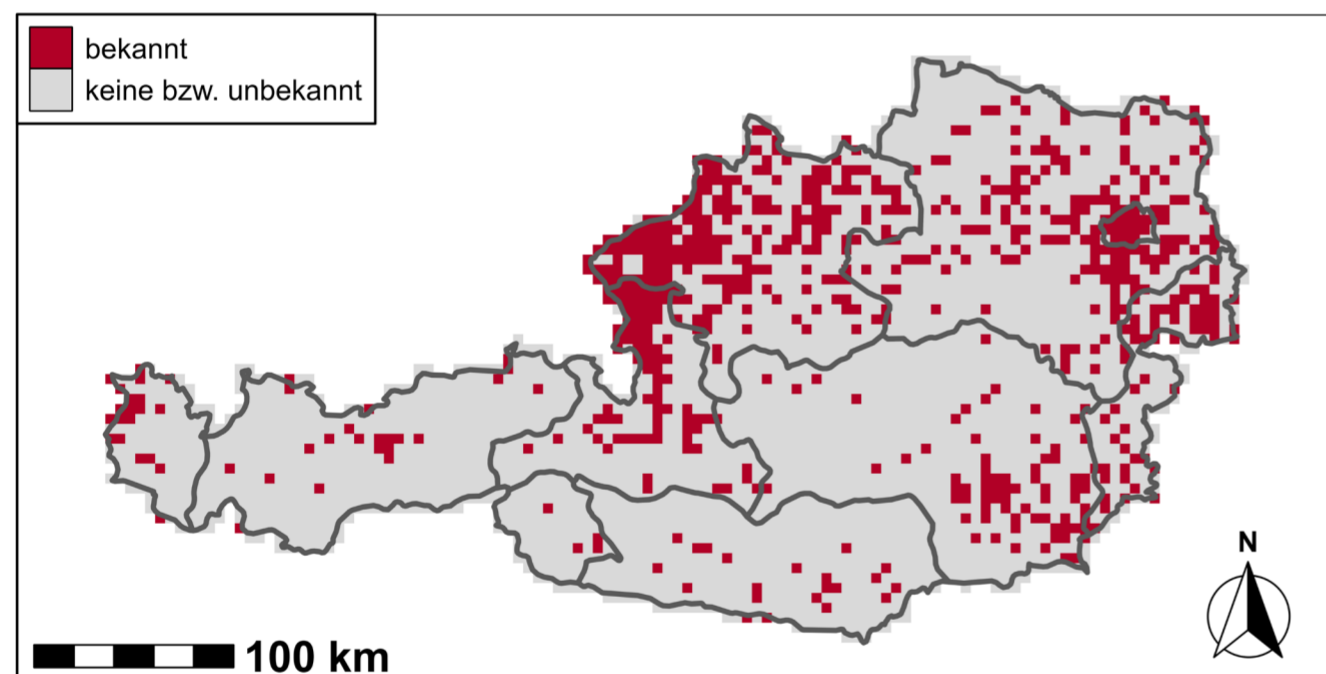


© Swen Follak

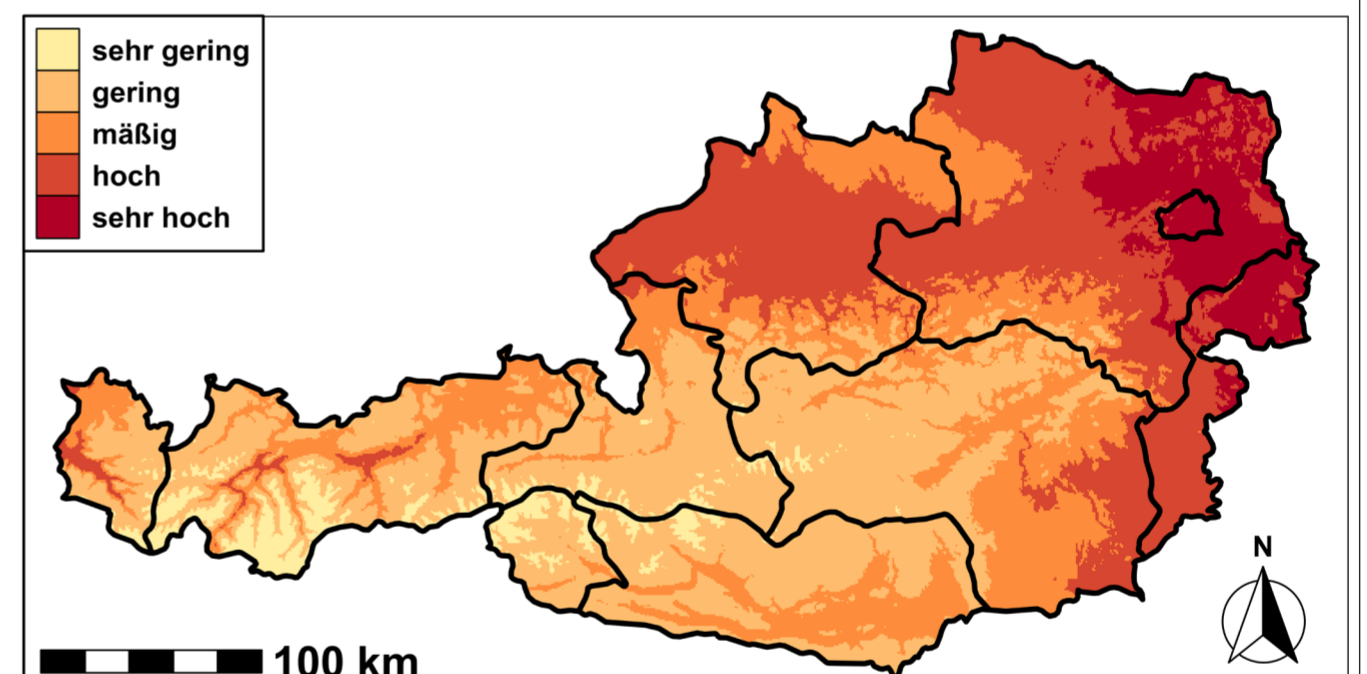
- einjährig, krautig, 50 - 150 cm hoch
- milchsaffführend
- Stängel: aufrecht
- Blätter: blaugrün, steif, grob buchtig gezähnt, +/- senkrecht
- Blüten: Köpfe in breiter Rispe, gelbe Zungenblüten

- Vermehrung: graubraune Achänen mit Pappus
- Ausbreitung: Windverbreitung der Samen, Verschleppung der Samen mit Maschinen
- Sameneintrag von Feldrändern aus

## Bekannte Vorkommen



## Habitateignung



## Hotspots

weit verbreitet, in allen Bundesländern  
Äcker vor allem in Ostösterreich betroffen

## Landwirtschaftliche Bedeutung

- konkurrenzkräftig
- vor allem in Getreide und Raps
- verunreinigt Erntegut durch Milchsaft
- holzige Stängel behindern die Ernte

## Potenzielles Verbreitungsgebiet

- gegenwärtig 50% der Ackerfläche
- bis 2050 Ausdehnung auf über 60%

## Bekämpfung

- Feldrandhygiene
- konsequente Entfernung einzelner Pflanzen und Populationen
- wendende Bodenbearbeitung
- Einsatz von Herbiziden
- mechanische Unkrautbekämpfung