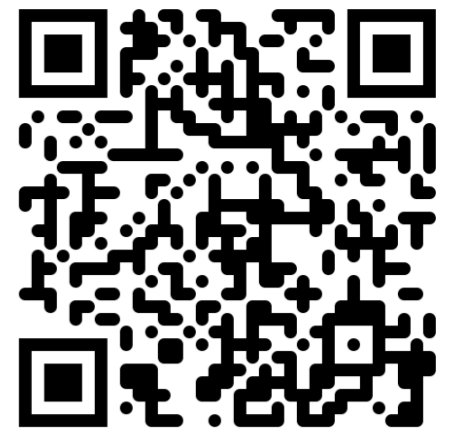


Staudenknöterich

Reynoutria bohemica, *R. japonica*,
R. sachalinensis (Polygonaceae)



► mehr Infos



© Swen Follak



© Swen Follak

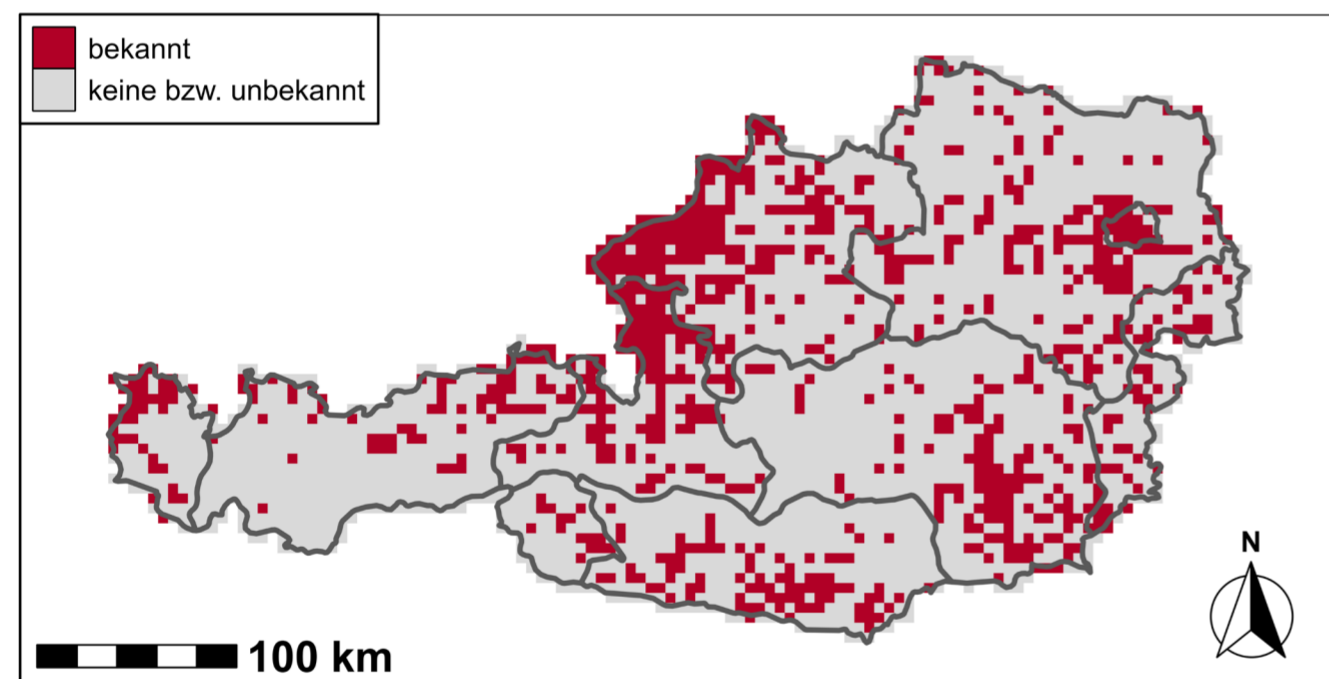


© Swen Follak

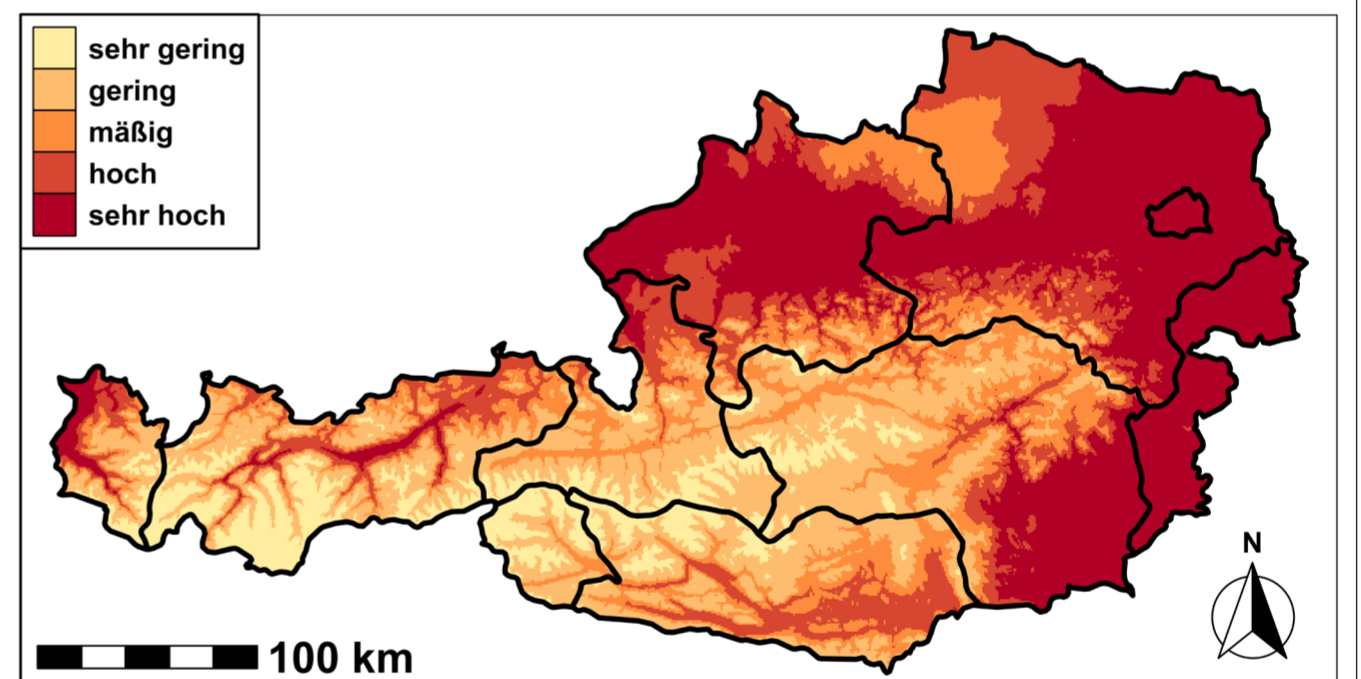
- schnellwüchsig, ausdauernd, krautig
- Stängel: verzweigt, 1-4 m hoch, bis 5 cm Durchmesser
- Blätter: breit, eiförmig, zugespitzt
- Blütenstand: vielblütig, weiß

- Vermehrung: produziert lange, unterirdisch kriechende Rhizome
- Ausbreitung: Verschleppung von Rhizom-Teilstücken durch Fahrzeuge und landwirtschaftliche Maschinen
- Einwachsen vom Rand

Bekannte Vorkommen



Habitateignung



Hotspots

große Vorkommen in ganz Österreich bekannt, mit Ausnahme der Hochlagen überall verbreitet

Landwirtschaftliche Bedeutung

- sehr konkurrenzkräftig
- vegetative Ausbreitung und hohe Wachstumsrate
- vor allem Ackerränder betroffen

Potenzielles Verbreitungsgebiet

- gegenwärtig 90% der Ackerfläche
- bis 2050 weitere Ausdehnung aller Arten

Bekämpfung

- Feldbeobachtung und Früherkennung
- Ausreißen von Einzelpflanzen und kleinen Beständen
- bekämpfte Bestände regelmäßig kontrollieren
- Einsatz von Herbiziden