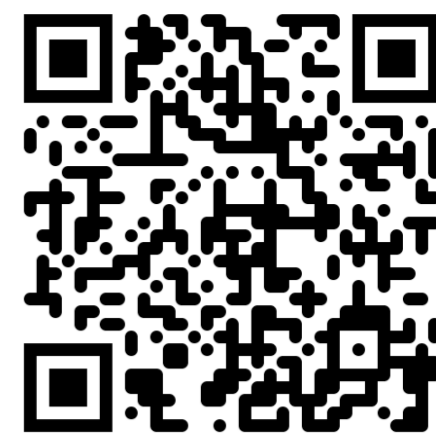


Pferdenessel

Solanum carolinense (Solanaceae)



► mehr Infos



© Swen Follak



© Swen Follak

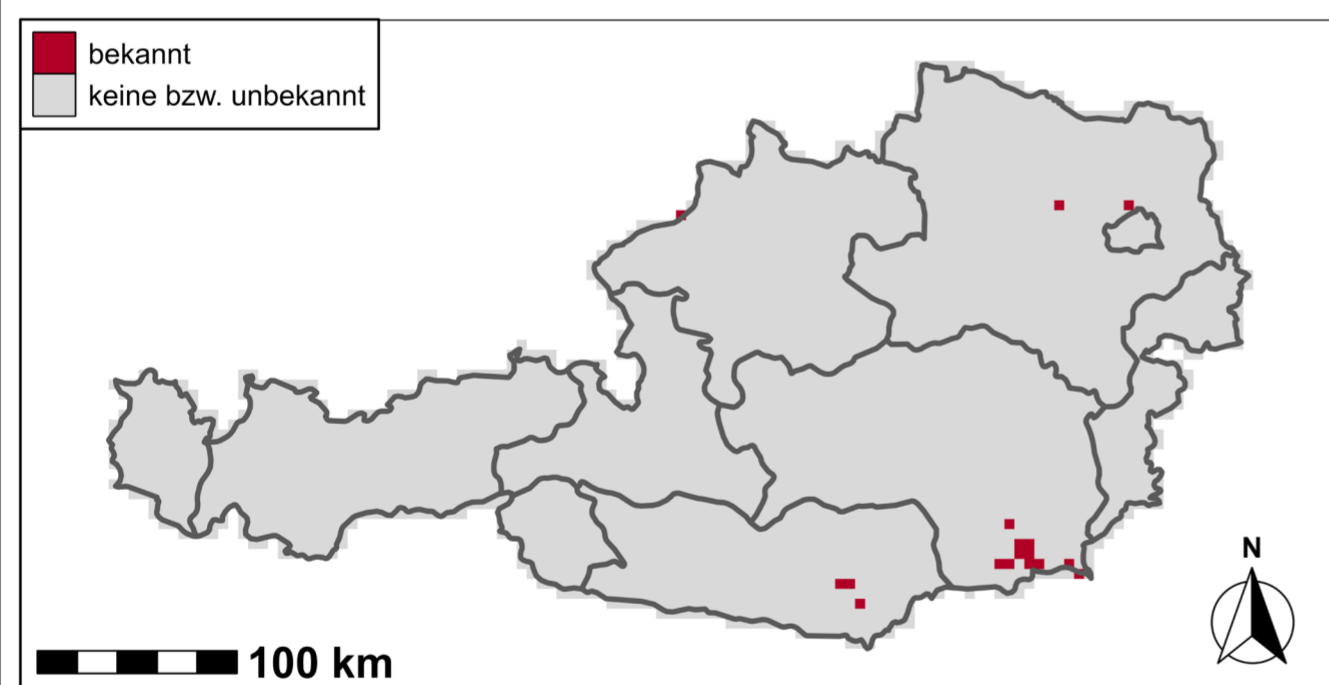


© Swen Follak

- mehrjährig, 30-120 cm hoch
- Stängel: aufrecht, wenig verzweigt
- Dornen entlang des Stängels, der Blüten- und Blattstiele und auf den Blättern
- Blätter: gestielt, schwach eingeschnitten (gelappt), bis 15 cm lang und 6 cm breit
- Blüte: weiß (violett) mit 7-9 mm langen Staubbeuteln

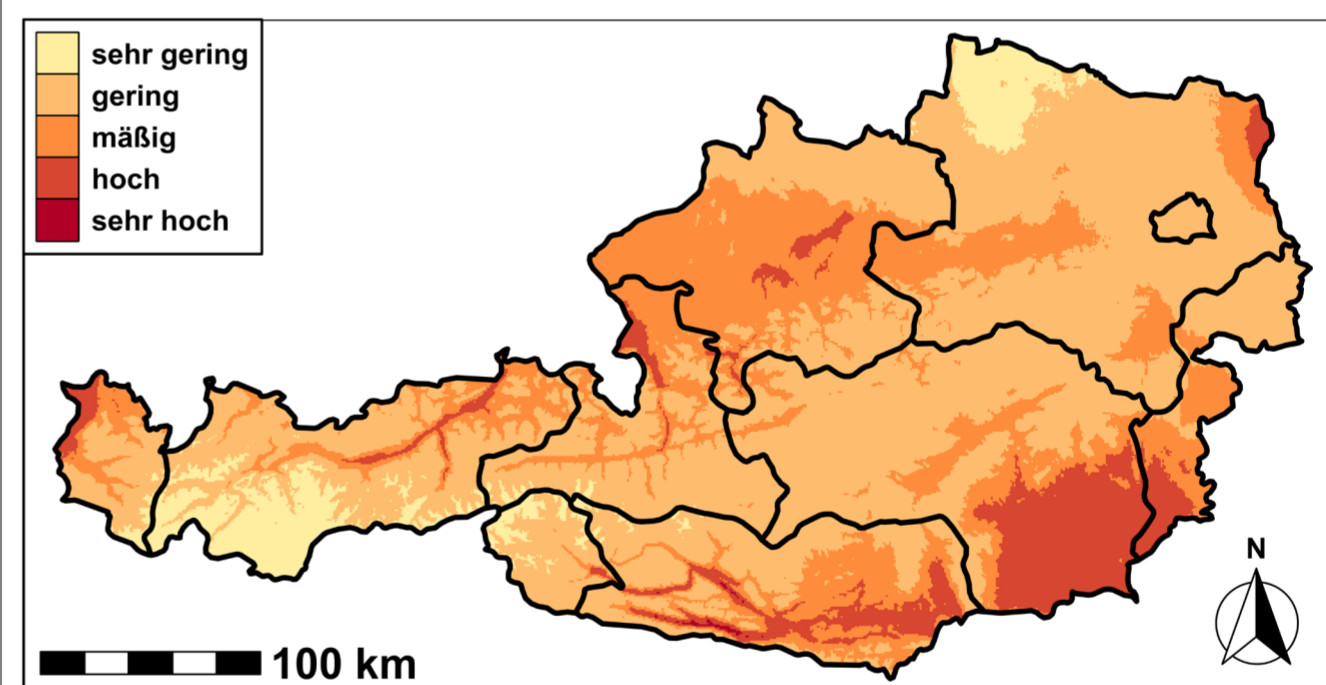
- Vermehrung: vegetativ, Samen, bildet gelbe Beeren mit bis zu 15 mm Durchmesser
- Ausbreitung: Verschleppung von Rhizom-Teilstücken mit Hilfe von Bodenbearbeitungsgeräten, Samen spielen eine untergeordnete Rolle

Bekannt Vorkommen



basierend auf Daten von GBIF www.gbif.org

Habitateignung



Hotspots

Kärnten, Südoststeiermark

Potenzielles Verbreitungsgebiet

- gegenwärtig ca. 20 % der Ackerfläche Österreichs
- bis 2050 Ausdehnung auf über 70%

Landwirtschaftliche Bedeutung

- konkurrenzstark durch vegetative Ausbreitung
- vor allem in Sommerkulturen (Mais, Ölkürbis und Sojabohne)
- Weideunkraut, giftig für Nutztiere

Bekämpfung

- Feldbeobachtungen und Früherkennung
- Ausgraben (Einzelpflanzen, kleine Bestände)
- mehrmalige Bodenbearbeitung
- nur mäßig empfindlich gegenüber Herbiziden (u.a. Triketone)

